

כו' באדר ב' תשס"ה
7 במרץ 2004
X6282

עכו מאפייני אוכלוסייה ותעסוקה 2004 – תמונת מצב

הנתונים ישמשו כאינדיקטורים בלבד, והם מתבססים על אומדנים והערכות של מנהל תכנון מחקר וכלכלה במשרד התמ"ת. לצורך עריכת האומדנים התבססנו על מספר מקורות לרבות הלשכה המרכזית לסטטיסטיקה, שרות התעסוקה ועיריית עכו.

להלן תמונת המצב:

אוכלוסייה - היקף האוכלוסייה בעכו עמד על כ- 46,000 תושבים, מתוכם כ- 75% בגילאי 15 ומעלה. הערבים מהווים 23% מהאוכלוסייה בגיל העבודה. מספר המשתתפים בכח העבודה (סה"כ המועסקים והמובטלים) מקרב תושבי העיר עמד על כ- 17,000 אנשים, ושיעור ההשתתפות שלהם בכח העבודה האזרחי הגיע לכ- 50%, זאת בהשוואה לממוצע הארצי בקרב האוכלוסייה היהודית העומד על פחות מ- 60%.

אבטלה - מספר המובטלים בקרב תושבי העיר עמד על 4.2 אלף (בהתאם להגדרות המקובלות של הלמ"ס), ומהם כ- 35% עבדו בשנה האחרונה. שיעור המובטלים מסך כוח העבודה עמד על 25% בהשוואה לכ- 10% בממוצע ארצי בקרב האוכלוסייה היהודית, גודלו של 'הגרעין הקשה' מקרב המובטלים שמשך אבטלתם למעלה מ- 50 שבועות, הגיע ללמעלה מ- 36%. ממוצע משך חיפוש העבודה של מובטל מעכו עמד על 36.2 שבועות (כ- 8.5 חודשים). כ- 48% מהמובטלים מקרב תושבי העיר הינן נשים וכ- 26% הם ערבים.

עכו מאפייני אוכלוסייה ואבטלה 2004

היקף האוכלוסייה וכוח עבודה

גודל האוכלוסייה: 45.6 אלף
מספר השייכים לכוח העבודה: 16.8 אלף
שיעור השתתפות בכוח העבודה: 49.9%

אבטלה

מספר הבלתי מועסקים: 4.2 אלף
אחוז האבטלה: 25%
אחוז 'הגרעין הקשה': 36.6%
ממוצע משך זמן חיפוש עבודה בשבועות: 36.2

דורשי עבודה בלשכת התעסוקה^א

מספר דו"ע: 3,712
מספר דו"ע בריאים²: 2,708
מספר דו"ע שהופנו לעבודה: 321

(1) ממוצע לחודש, ינואר-נובמבר 2004
(2) שאינם תובעים הבטחת הכנסה ושתובעים הבטחת הכנסה

מספר דורשי העבודה שהתייצבו לפחות יום בשבוע בלשכת התעסוקה בעיר עמד בממוצע לאחד עשר החודשים הראשונים של 2004 על כ- 3,700¹. אחוז תובעי הבטחת הכנסה מתוך סה"כ דורשי העבודה עמד על 72.5%. אחוז תובעי הבטחת הכנסה ואבטלה שאינם בריאים היווה 27% מכלל דורשי העבודה בלשכה. לשכת העבודה בעכו הפנתה לעבודה בממוצע לחודש כ- 8.6% מכלל דורשי העבודה, וכ- 11.9% מקרב דורשי העבודה הבריאים.

¹ ראוי להדגיש כי ההבדלים בין נתוני לשכת העבודה והנתונים על האבטלה בעיר המופיעים לעיל נובעים מהבדלי הגדרה, מהבדלים בשיטת איסוף הנתונים ומעצם העבודה שחלק ממחפשי העבודה בעכו אינם עושים זאת בעזרת שרות התעסוקה.

תעסוקה - מספר העובדים בעיר עכו עומד על 12.7 אלף מהם 6.0 אלף עובדים בתוך העיר.

מתוך בחינת מבנה התעסוקה בעיר ניתן ללמוד שכ 33% מהעובדים עבדו בתעשייה וכ 26% במגזר הציבורי בהגדרתו הרחבה. אחוז העובדים המקצועיים הגיע קרוב ל- 33% בהשוואה ללמעלה מ- 16% העובדים במשלחי יד בלתי מקצועיים. 35% עובדים בתחום הפקידות והמכירות, וחלקם של האקדמאים, מנהלים ובעלי מקצועות חופשיים וטכנים עמד למעלה מ- 16%.

עכו מאפייני תעסוקה ויוממות 2004

מבנה התעסוקה

סה"כ העובדים בעיר: 12.7 אלף

אחוז הגרים ועובדים בעיר⁴: 46.5%

אחוז העובדים בתעשייה⁵: 33.3%

אחוז העובדים המקצועיים⁶: 32.4%

אחוז העובדים הבלתי מקצועיים⁷: 16.2%

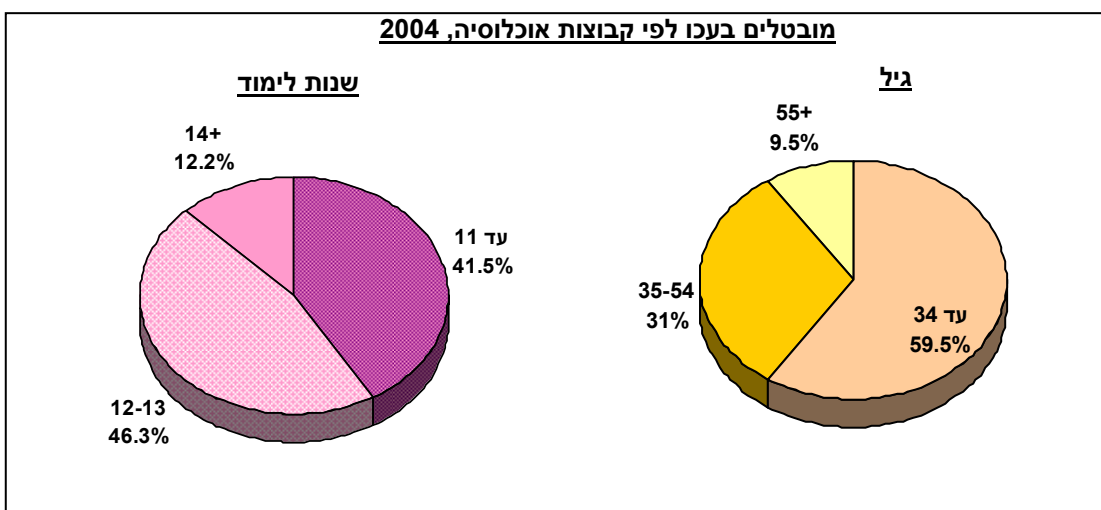
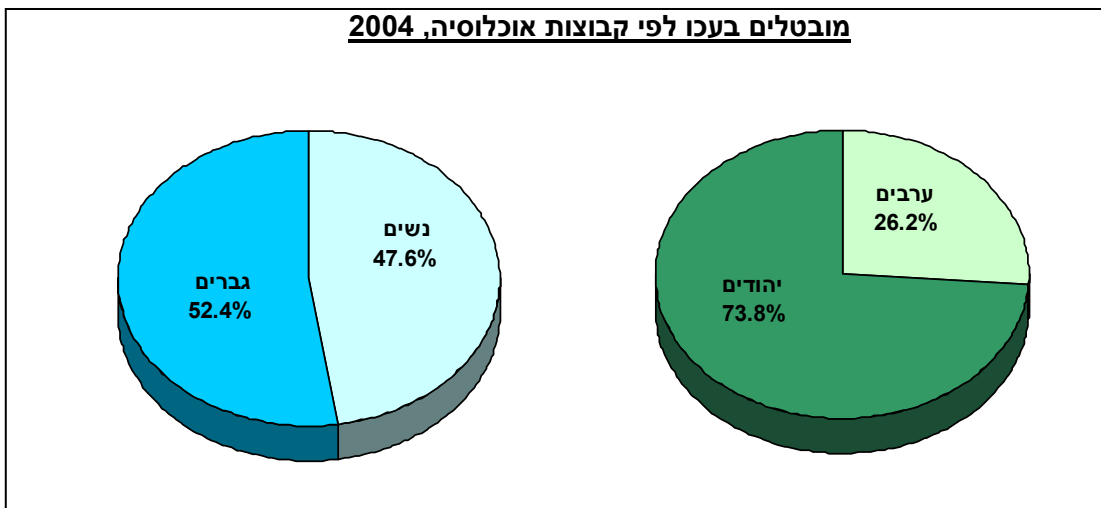
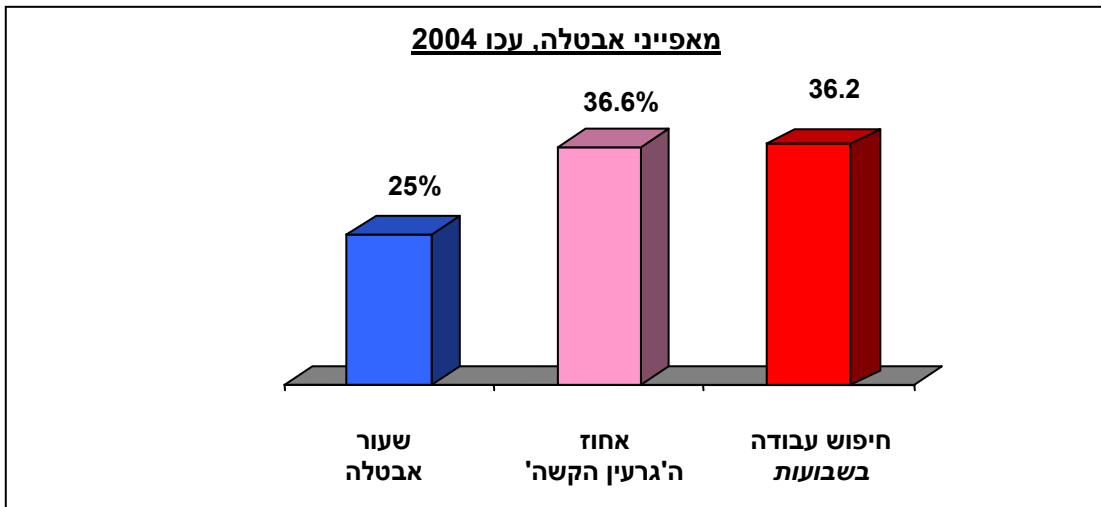
יוממות

% הגרים בעיר ועובדים מחוצה לה: 53.5%

(4 מתוך סה"כ העובדים בעיר 5) מתוך סה"כ העובדים בעיר 6
(7 מתוך סה"כ העובדים בעיר 7) מתוך סה"כ העובדים בעיר

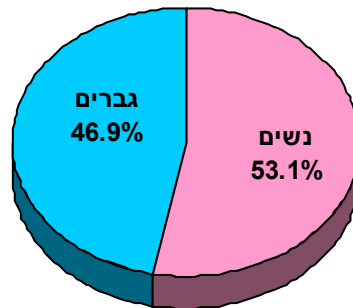
כ- 54% מתושבי עכו מוצאים את פרנסתם בעבודה שמחוץ לעיר.

כלל המובטלים לפי מאפייני אוכלוסיה 2004

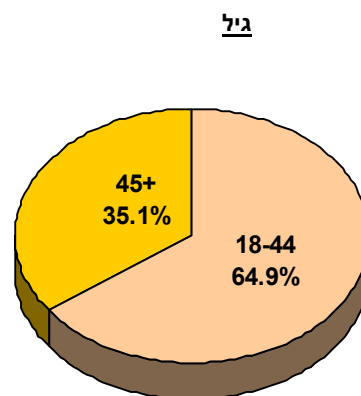
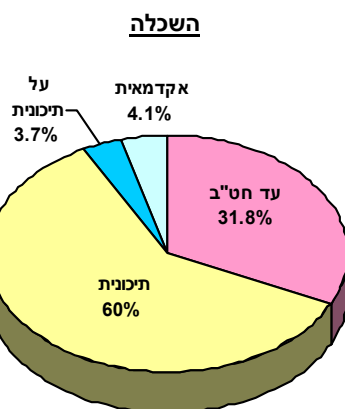


דו"ע בלשכה לפי מאפיינים ינואר – נובמבר 2004

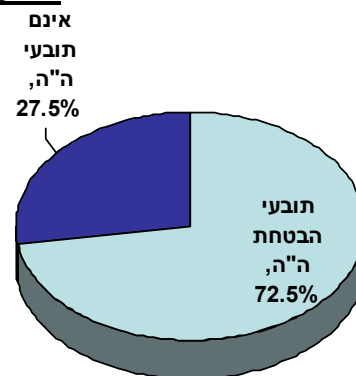
דורשי עבודה לפי מגדר



דורשי עבודה לפי גיל והשכלה



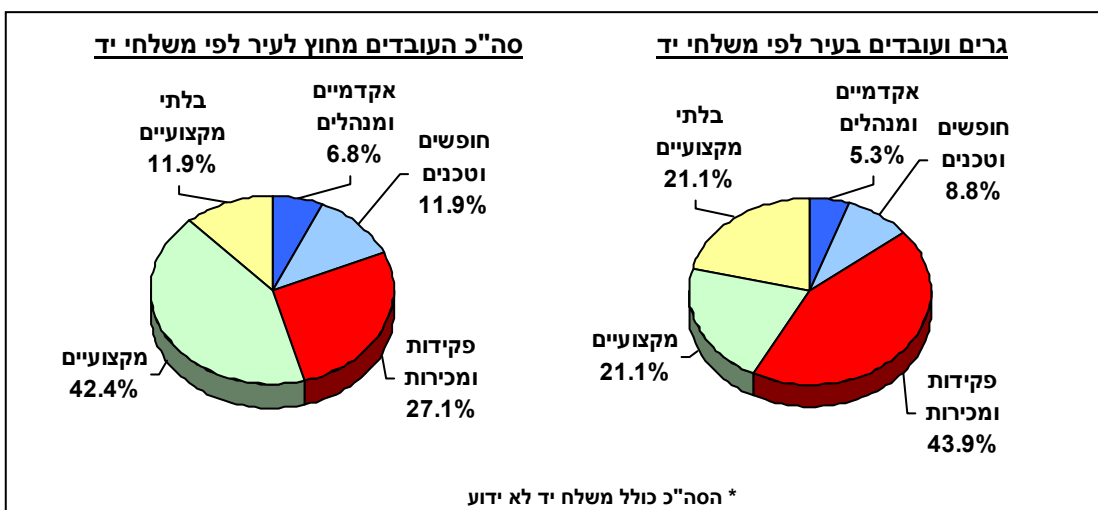
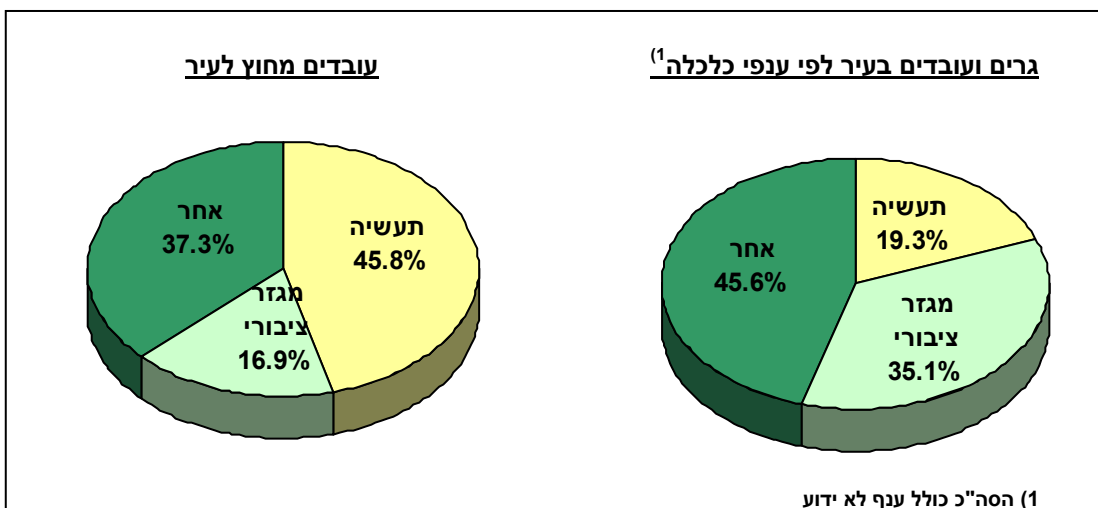
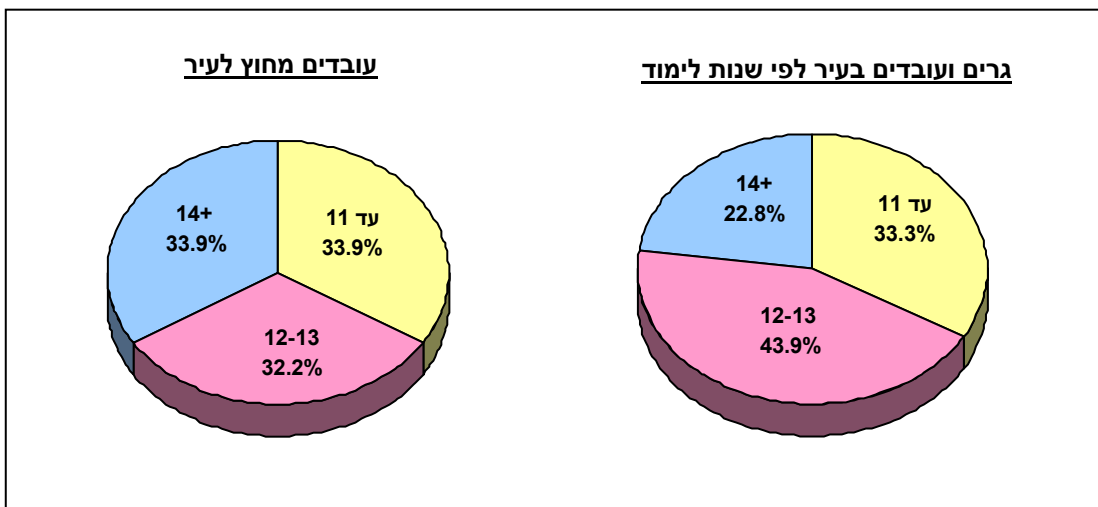
תובעי הבטחת הכנסה (ה"ה)*



* אחוז מסך דורשי עבודה

מקור: שרות התעסוקה

מבנה התעסוקה לפי אוכלוסיה ומאפייני תעסוקה 2004, באחוזים מסה"כ



עכו – נתוני אבטלה 2004

כלל האבטלה²

אבטלה סה"כ ולפי אוכלוסיות

4.2	סה"כ, באלפים
<u>אוכלוסיות, באחוזים מסה"כ</u>	
47.6	אחוז הנשים
26.2	אחוז ערבים

שנות לימוד	100%
עד 11	41.5
12-13	46.3
+14	12.2
ממוצע	11.6

גיל	100%
עד 34	59.5
35-54	31.0
+55	9.5
ממוצע	35.8

מקור: מינהל לתכנון מחקר וכלכלה

² מתבסס על הערכות ואומדנים שנעשו במינהל לתכנון מחקר וכלכלה במשרד התמ"ת

לוח 1. עכו - דורשי עבודה בלשכות התעסוקה* על פי סטטוס, תכונות דמוגרפיות, הפניות ואיושים

ממוצע חודשי 2002	ינואר- ספטמבר 2003	ינואר 2004	פברואר 2004	מרץ 2004	אפריל 2004	מאי 2004	יוני 2004	יולי 2004	אוגוסט 2004	ספטמבר 2004	אוקטובר 2004	נובמבר 2004	ממוצע חודשי 2004	תקופה
														<u>דורשי עבודה בלשכות התעסוקה</u>^{*2}
2697	2955	3762	3819	3800	3619	3667	3672	3706	3749	3636	3673	3730	3712	סה"כ דורשי עבודה
224	264	392	270	286	174	207	200	245	230	247	217	262	248	מהם : חדשים
1283	1038	1052	1051	1062	956	983	973	1018	1029	939	949	987	1000	דו"ע בריאים זכאים לאבטלה
837	1094	1690	1748	1723	1672	1693	1713	1694	1721	1696	1714	1725	1708	דו"ע בריאים תובעי הבטחת הכנסה
50	35	22	18	19	18	21	20	22	28	27	24	24	22	דו"ע מוגבלים זכאים לאבטלה
527	788	998	1002	996	970	970	966	972	971	974	986	994	982	דו"ע מוגבלים תובעי הבטחת הכנסה
514	351	254	273	224	246	368	505	401	266	417	276	299	321	הופנו לעבודה
118	38	154	202	97	48	52	55	78	90	22	59	23	80	דו"ע שהופנו לקורסים
62	48	29	40	45	37	65	58	92	56	88	57	81	59	משורות שאוישו
														<u>באחוזים מסך דו"ע</u>
17.3%	22.7%	28.3%	28.2%	28.7%	31.1%	33.0%	34.7%	36.4%	38.9%	40.6%	40.1%	40.4%	34.6%	דו"ע מעל 270 יום בשנה האחרונה
47.6%	35.1%	28.0%	27.5%	27.9%	26.5%	26.8%	26.5%	27.5%	27.4%	25.8%	25.8%	26.5%	26.9%	דו"ע בריאים זכאים לאבטלה ⁽¹⁾
31.0%	37.0%	44.9%	45.8%	45.3%	46.2%	46.2%	46.7%	45.7%	45.9%	46.6%	46.7%	46.2%	46.0%	דו"ע בריאים תובעי ה"ה

(1) ואחרים

מקור הנתונים : שירות התעסוקה.

המשך: לוח 1. עכו - דורשי עבודה בלשכות התעסוקה* על פי סטטוס, תכונות דמוגרפיות, הפניות ואיושים

ממוצע חודשי 2002	ינואר-ספטמבר 2003	ינואר 2004	פברואר 2004	מרץ 2004	אפריל 2004	מאי 2004	יוני 2004	יולי 2004	אוגוסט 2004	ספטמבר 2004	אוקטובר 2004	נובמבר 2004	ממוצע ינואר-נובמבר 2004	תקופה
תכונות דו"ע														
מגדר														
1454	1534	1800	1834	1800	1725	1760	1741	1721	1706	1679	1675	1720	1742	גברים
1243	1420	1962	1985	2000	1864	1907	1931	1985	2043	1957	1998	2010	1970	נשים
השכלה														
677	831	1166	1183	1180	1137	1167	1187	1190	1217	1192	1191	1194	1182	עד חטיבת ביניים(כולל)
1757	1853	2270	2315	2297	2168	2183	2183	2218	2246	2154	2203	2240	2225	תיכונית
114	119	140	135	139	141	153	145	151	145	132	123	123	139	על תיכונית
148	150	175	176	174	161	152	143	134	129	142	140	157	153	אקדמאית
גיל דו"ע														
2001	2082	2497	2541	2510	2358	2365	2359	2387	2416	2334	2356	2404	2412	44-18
695	873	1265	1278	1290	1261	1302	1313	1319	1333	1302	1317	1326	1301	45+
באחוזים מסך דו"ע														
25.1%	28.1%	31.0%	31.0%	31.1%	31.4%	31.8%	32.3%	32.1%	32.5%	32.8%	32.4%	32.0%	31.9%	עד חטיבת ביניים(כולל)
65.1%	62.7%	60.3%	60.6%	60.4%	59.9%	59.5%	59.4%	59.8%	59.9%	59.2%	60.0%	60.1%	59.9%	תיכונית
46.1%	48.1%	52.2%	52.0%	52.6%	52.3%	52.0%	52.6%	53.6%	54.5%	53.8%	54.4%	53.9%	53.1%	נשים
25.8%	29.5%	33.6%	33.5%	33.9%	34.8%	35.5%	35.8%	35.6%	35.6%	35.8%	35.9%	35.5%	35.0%	45+

(1) לעיתים הנתונים אינם מסתכמים בשל עיגולים ולא ידוע.

מקור הנתונים: שירות התעסוקה.

עכו - מבנה התעסוקה לפי אוכלוסיות ומגורים, 2004

עובדים ביישוב המגורים	עובדים מחוץ ליישוב המגורים	סה"כ מועסקים	סה"כ באלפים
6.8	6.0	12.7	
		באחוזים מסה"כ	
<u>מגדר</u>			
64.4%	40.4%	53.1%	גברים
35.6%	59.6%	46.9%	נשים
<u>שנות לימוד</u>			
33.9%	33.3%	33.6%	עד 11
32.2%	43.9%	37.7%	12-13
33.9%	22.8%	28.7%	+14
ממוצע			
<u>גיל</u>			
44.1%	22.8%	34.1%	עד 34
50.8%	66.7%	58.3%	35-54
5.1%	10.5%	7.6%	+55
ממוצע			
<u>ענפי כלכלה²</u>			
45.8%	19.3%	33.3%	תעשייה
16.9%	35.1%	25.5%	מגזר ציבורי
37.3%	45.6%	41.2%	אחר (1)
<u>משלח יד²</u>			
6.8%	5.3%	6.1%	אקדמיים ומנהלים
11.9%	8.8%	10.4%	חופשים וטכנים
27.1%	43.9%	35.0%	פקידות ומכירות
42.4%	21.1%	32.4%	מקצועיים
11.9%	21.1%	16.2%	בלתי מקצועיים

(1) כולל ענפי: חקלאות, חשמל ומים, מסחר, אירוח ואוכל, תחבורה, בנקאות, נכסי דלא נידי

(2) סה"כ כולל לא ידוע

מקור: מינהל תכנון מחקר וכלכלה, משרד התמ"ת, רח' בנק ישראל 5 ירושלים טל': 02-5600301-2 פקס: 02-5600300